

INVESTICE DO ROZVOJE VZDĚLÁVÁNÍ

**Zkvalitňování výuky chemie a biologie na GJO  
reg. č. CZ.1.07/1.1.26/01.0034**

Pracovní list č.: 17
Klíčová aktivita: 04
Cílová skupina: žáci sexty
Autor: Mgr. Tomáš Pospíšil

**Téma: FUNKCE DNEŠNÍ ZOO, NÁVŠTĚVA V ZOO OLOMOUC**

**Co se naučíme:**

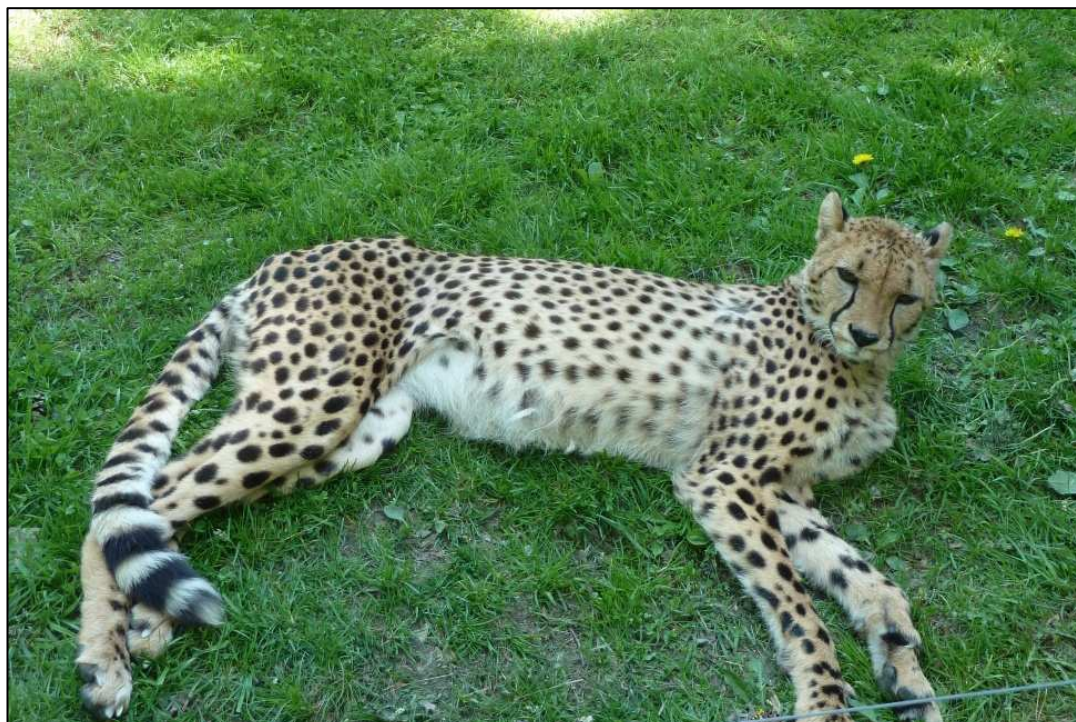
- seznámíme se s funkcemi dnešních zoologických zahrad
- zjistíme informace o ZOO Olomouc
- charakteristiky a zajímavosti chovu vybraných zvířat

**Zdroje informací:**

informace upraveny podle

[online]. [cit. 2013-05-21]. Dostupné z: <http://www.zoo-olomouc.cz>

fotografie: Mgr. Tomáš Pospíšil



Gepard štíhlý odpočívá ve svém travnatém výběhu.  
Velké kočkovité šelmy tráví větší část dne spánkem.

## INVESTICE DO ROZVOJE VZDĚLÁVÁNÍ

### úkol č1: Poslání moderní ZOO

Přečtěte si text a pomocí informačních tabulí v ZOO doplňte rámečky

První ZOO byly koncipovány jako sbírky zvířecích druhů a pro pobavení návštěvníků. Poslání dnešní ZOO je ovšem mnohem širší. Se zábavou návštěvníků by mělo přijít i jejich poučení. Navíc se ZOO stávají místem pro záchranu ohrožených druhů. Cílem není jen udržet zvíře při životě, ale také ho rozmnožit. Je třeba znát chování zvířat jak v zoologických zahradách, tak i v přírodě. V součinnosti s dalšími zoologickými zahradami se studuje chovatelství jednotlivých druhů do značných detailů a získávají se tak poznatky, které přispějí ke zdárnému rozmnožení a záchraně jednotlivých druhů.

Uveďte co nejvíce příkladů druhů zvířat, u kterých došlo v letošním roce k přírůstkům

Důležitým úkolem zoologických zahrad je spolupráce na národní i mezinárodní úrovni do níž patří i organizace záchranných programů.

Napište, v jakých organizacích a záchranných programech se angažuje ZOO Olomouc

Další aktivity ZOO ve světě dnes směřují k navrácení některých druhů do přírody a posílení divoce žijící populace. Bez zoologických zahrad by člověk už nikdy neviděl takové druhy jako je kůň Převalského, jelen milu, zubr a mnoho dalších druhů zvířat. Výběhy zvířat se dnes staví zejména s ohledem na potřeby chovaného zvířete. V ZOO Olomouc došlo k výrazné modernizaci nebo výstavbě nových výběhů a pavilonů.

Uveďte, které výběhy a pavilony se nově otevřeli nebo modernizovali v ZOO Olomouc od roku 2000

## INVESTICE DO ROZVOJE VZDĚLÁVÁNÍ



Psoun preriiový vev výběhu, který téměř odpovídá jeho přirozenému prostředí

V procesu chovu získávají ZOO mnoho poznatků, které jsou často zajímavé pro vysoké školy přírodovědného zaměření, pro zoologické ústavy a muzea. Velmi důležitou funkcí je osvětově vzdělávací činnost. ZOO se podílí na rozšiřování a osvojování biologických a ekologických znalostí nejen v průběhu školní výuky. Zajímavým trendem poslední doby je i chov domácích zvířat (farma, babiččín dvorek). Vzhledem k úbytku dříve běžně chovaných hospodářských zvířat, si děti na vlastní oči mohou prohlédnout a někdy i zažít kontakt se

zvířaty, který byl pro dřívější generace naprostou samozřejmostí.

Která hospodářská zvířata se chovají v olomoucké ZOO?

ZOO samozřejmě plní i rekreační funkci. V našich zoologických zahradách, olomouckou nevyjímaje, se výrazně proměňuje zázemí pro návštěvníky. Zlepšují se možnosti k občerstvení, odpočinku, ale i příjemné zábavě. Pravidelně se pořádají dětské dny, soutěže a další propagační akce.

### úkol č. 2: Návštěva komentovaného krmení

V rámci osvěty se v ZOO pořádá pravidelné komentované krmení zvířat. Zjistěte, kdy se koná a navštivte komentované krmení 4 zvířat a získané informace doplňte do tabulek.

druh	taxon (kmen, třída, řád)	výskyt	přirozený biotop
potrava	zajímavosti chovu		

## INVESTICE DO ROZVOJE VZDĚLÁVÁNÍ

druh	taxon (kmen, třída, řád)	výskyt	přirozený biotop
potrava	zajímavosti chovu		

druh	taxon (kmen, třída, řád)	výskyt	přirozený biotop
potrava	zajímavosti chovu		

druh	taxon (kmen, třída, řád)	výskyt	přirozený biotop
potrava	zajímavosti chovu		