

**Zkvalitňování výuky chemie a biologie na GJO
reg. č. CZ.1.07/1.1.26/01.0034**

Pracovní list č.: E4
Klíčová aktivita: 4
Cílová skupina: 3. ročník
Autor: Mgr. Václav Hubáček

Téma: Fytocenologický snímek bylinného patra

Co se naučíme:

- během ekologické vycházky si zopakujeme teoretické znalosti o jarním aspektu
- pokusíme se vytvořit fytoocenologický snímek jarního aspektu v lužním lese, určíme jednotlivé druhy kvetoucích rostlin a jejich pokryvnost
- výsledky zapíšeme do pracovního listu

Pomůcky:

- psací potřeby
- provázek (2 m)
- botanický klíč

Zdroje informací:

JELÍNEK, J. a ZICHÁČEK, V. *Biologie pro gymnázia: (teoretická a praktická část)*. 9. vyd. Olomouc: Nakladatelství Olomouc, 2007, 575 s., [92] s. barev. obr. příl. ISBN 978-80-7182-213-4.

LITSCHMANN, T. a HADAŠ, P. *Dynamika FAR na různých stanovištích lužního lesa* [online]. [cit. 2013-04-21]. Dostupné z: <http://www.amet.cz/Litschmann.pdf>

Fytocenologický snímek bylinného patra

Jarní aspekt se týká především patra lesa.

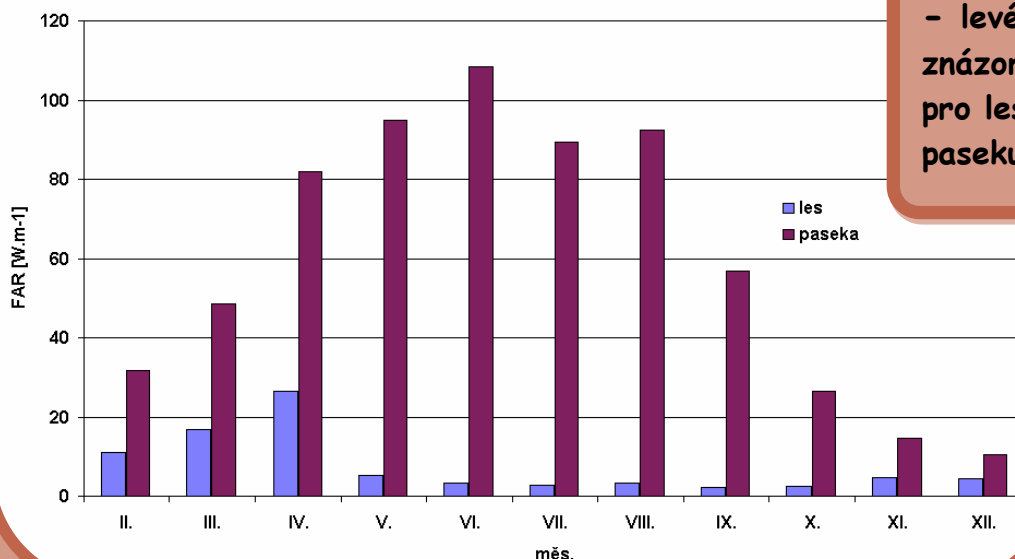
Ve své typické podobě nastává v případě splnění tří základních podmínek.

1. , protože stromy ještě nejsou olistěné

2. , protože již nehrozí výrazné mrazy

3. , protože roztaje sníh a zvedne se hladina spodní vody

Průměrné měsíční hodnoty FAR v lese a na pasece



- levé sloupečky znázorňují hodnoty pro les, pravé pro paseku

Z uvedeného grafu lze vyčíst, ve kterých měsících dopadá největší množství slunečního záření do bylinného patra lužního lesa. Jedná se o tyto měsíce:

INVESTICE DO ROZVOJE VZDĚLÁVÁNÍ

Fytocenologický snímek bylinného patra jarního aspektu

Vytyčte si v lese pomocí provázku kruh o poloměru cca 2 m, podle následující metodiky zaznamenejte rostliny, které se na této ploše vyskytují.

- (-) druh velmi vzácný, většinou pouze jeden jedinec nebo několik se zanedbatelnou pokryvností
- (+) druh vzácný (ale alespoň dva jedinci na ploše) nebo občasně se vyskytující, ale s malou pokryvností
- (1) druh početný, ale s malou pokryvností nebo méně početný s vyšší pokryvností, nejvýše ale 5 %
- (2) druh velmi početný (hojný) při velkém počtu malých jedinců s pokryvností kolem 5 % nebo při menším počtu větších rostlin pokryvnost 5 - 25 % celkové plochy
- (3) druh s pokryvností 25 - 50 %
- (4) druh s pokryvností 50 - 75 %
- (5) druh s pokryvností 75 - 100 %



Název:

Stupeň pokryvnosti:



Název:

Stupeň pokryvnosti:



Název:

Stupeň pokryvnosti:

INVESTICE DO ROZVOJE VZDĚLÁVÁNÍ



Název:

Stupeň pokryvnosti:



Název:

Stupeň pokryvnosti:



Název:

Stupeň pokryvnosti:



Název:

Stupeň pokryvnosti:



Název:

Stupeň pokryvnosti:

Název:

Stupeň pokryvnosti:

