

Zkvalitňování výuky chemie a biologie na GJO reg. č. CZ.1.07/1.1.26/01.0034

| |
|------------------------------|
| Pracovní list č.: 5 |
| Klíčová aktivita: 04 |
| Cílová skupina: žáci sekundy |
| Autor: Mgr. Tomáš Pospíšil |

Téma: Chovatelství

Co se naučíme:

- Poznáme několik chovaných zvířat z různých taxonů v chovatelském kroužku při Domu dětí a mládeže Litovel
- Seznámíme se ze základy chovatelské péče vybraných zvířat
- Prožijeme přímý kontakt s některými zvířaty. Budete mít možnost si zvíře pohladit nebo je vzít do ruky.

Zdroje informací:

Obrázky:

Obr. 1: [online]. [cit. 2013-02-24]. Dostupné z:

http://cs.wikipedia.org/wiki/Soubor:Eublepharis_macularius.jpg

Obr. 2: [online]. [cit. 2013-02-24]. Dostupné z:

http://commons.wikimedia.org/wiki/File:Mantid_August_2007-1.jpg

Obr. 3: [online]. [cit. 2013-02-24]. Dostupné z:

http://commons.wikimedia.org/wiki/File:Mantid_August_2007-1.jpg

Obr. 4: [online]. [cit. 2013-02-24]. Dostupné z:

http://cs.wikipedia.org/wiki/Soubor:Tortoise1_cepolina.jpg

Obr. 5: [online]. [cit. 2013-02-24]. Dostupné z:

http://commons.wikimedia.org/wiki/File:Young_quinea_pigs.JPG

Obr. 6: [online]. [cit. 2013-02-24]. Dostupné z:

http://commons.wikimedia.org/wiki/File:ZOO_D%C4%9B%C4%8D%C3%ADn_-_Rajsk%C3%A9_ostrovy_hrozn%C3%BD%C5%A1_kub%C3%A1ns%C3%BD.jpg

INVESTICE DO ROZVOJE VZDĚLÁVÁNÍ

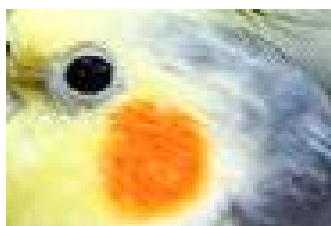
úkol č. 1: O jaké zvíře se jedná?

Na obrázcích jsou části těla známých druhů chovaných zvířat. Dokážeš určit, o které zvíře nebo taxon se jedná?



A

Obr. 1



B

Obr. 2



C

Obr. 3



D

Obr. 4



E

Obr. 5



F

Obr. 6

nápověda:

- Hmyz s existencí manželského kanibalismu
- V Jižní Americe je tento hlodavec chován pro maso.
- Had škrtič z Jižní Ameriky s délkou do 3 metrů.
- Plaz aktivní v noci, jeho jméno je zdobnělinou jména podobného druhu, který dokáže snadno lézt po svislých stěnách.
- Pták z Austrálie s typickou punkovou chocholkou.
- Plaz vázaný na vodu, u něhož je v poslední době zaznamenán nepůvodní výskyt v naší přírodě.

| | druh | taxon |
|---|------|-------|
| A | | |
| B | | |
| C | | |
| D | | |
| E | | |
| F | | |

INVESTICE DO ROZVOJE VZDĚLÁVÁNÍ

úkol č. 2: Doplňte tabulky

Budou vám představena zvířata z různých systematických skupin. Tato zvířata si důkladně prohlédněte. Navíc u některých máte možnost kontaktu, vzít si je do ruky nebo pohladit. Zjistěte od vedoucího chovatelského kroužku potřebné informace k vyplnění tabulek.

| ZÁSTUPCE HMYZU | | |
|--|---------------------|-------------------------|
| Druh | | |
| Řád | | |
| Výskyt | | |
| Velikost (cm) | | |
| Chovné zařízení + rozměry | | |
| Teplotní nároky | | |
| Potrava | | |
| Denní péče + časová náročnost | | |
| Jiná pravidelná péče + časová náročnost | | |
| Pořizovací cena + týdenní náklady | | |
| Pokožka na dotek | | |
| Typické chování, zajímavosti, zvláštnosti atd.... | | |
| Načtrni | detail hlavy | detail končetiny |

INVESTICE DO ROZVOJE VZDĚLÁVÁNÍ

| ZÁSTUPCE PLAZŮ | | |
|--|-----------------------|---|
| Druh | | |
| Řád | | |
| Výskyt | | |
| Velikost (cm) | | |
| Chovné zařízení + rozměry | | |
| Teplotní nároky | | |
| Potrava | | |
| Denní péče + časová náročnost | | |
| Jiná pravidelná péče + časová náročnost | | |
| Pořizovací cena + týdenní náklady | | |
| Pokožka na dotek | | |
| Typické chování, zajímavosti, zvláštnosti atd.... | | |
| Načtrni | detail pokožky | jazyk + vysvětlí, proč jej plazi často vystrkují |
| | oko | |

INVESTICE DO ROZVOJE VZDĚLÁVÁNÍ

| ZÁSTUPCE PTÁKŮ | | |
|--|--------------------|--------------|
| Druh | | |
| Řád | | |
| Výskyt | | |
| Velikost (cm) | | |
| Chovné zařízení + rozměry | | |
| Teplotní nároky | | |
| Potrava | | |
| Denní péče + časová náročnost | | |
| Jiná pravidelná péče + časová náročnost | | |
| Pořizovací cena + týdenní náklady | | |
| Pokožka na dotek | | |
| Typické chování, zajímavosti, zvláštnosti atd.... | | |
| Načtrni | detail nohy | zobák |
| | | |