

Zkvalitňování výuky chemie a biologie na GJO reg. č. CZ.1.07/1.1.26/01.0034

Pracovní list č.: 13

Klíčová aktivita: 04

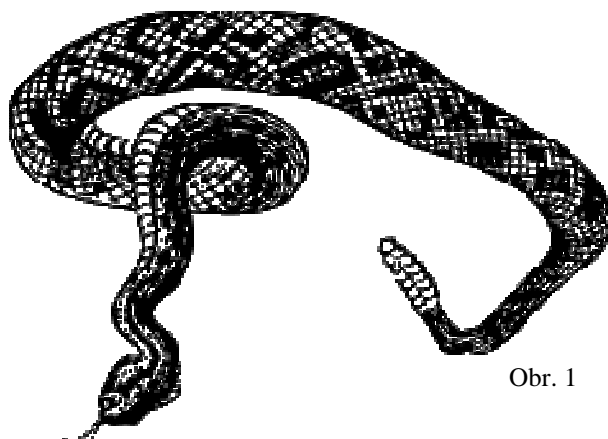
Cílová skupina: žáci sexty

Autor: Mgr. Tomáš Pospíšil

Téma: Chovatelství

Co se naučíme:

- Zopakujeme si některé morfologické, anatomické a etologické charakteristiky jednotlivých živočišných taxonů chovaných zvířat
- Poznáme několik chovaných zvířat v chovatelském kroužku při Domu dětí a mládeže Litovel
- Seznámíme se se základy chovatelské péče vybraných zvířat
- Prožijeme přímý kontakt s některými zvířaty. Budete mít možnost si zvíře pohladit nebo si je vzít do ruky.



Obr. 1

Zdroje informací:

Zvíře: Obrazová encyklopedie živočichů všech kontinentů. 1. vyd. Praha: Euromedia Group, 2002, 624 s. ISBN 80-242-0862-8.

Obrázky:

Obr. 1"

[online]. [cit. 2013-02-26]. Dostupné z: http://openclipart.org/detail/7071/rattle-snake-by-johnny_automatic-7071

Obr. 2.

[online]. [cit. 2013-02-26]. Dostupné z: <http://openclipart.org/detail/26545/parrot-by-oksmith>

INVESTICE DO ROZVOJE VZDĚLÁVÁNÍ

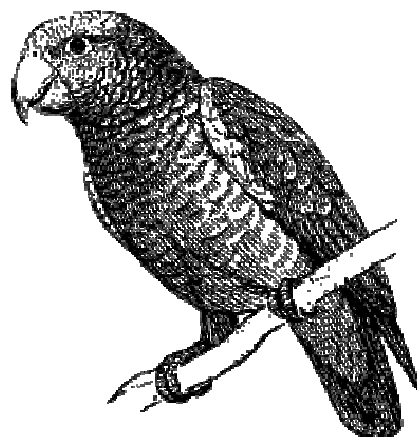
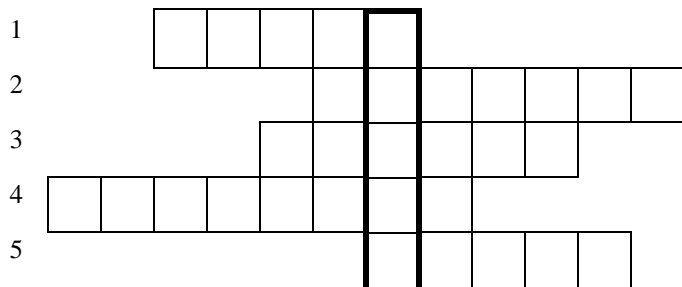
úkol č. 1: Doplňte tabulky

Která zvířata z různých taxonů se chovají v těchto chovatelských zařízeních?	
akvárium	
klec	
insektárium	
terárium	

Jaká je typická potrava pro tato zvířata?	
papoušek	
sklípkan	
želva nádherná	
morče	
skalára amazonská	

úkol č. 2: Doplňovačka

Doplňovačka skrývá název úmluvy o mezinárodním obchodu s ohroženými druhy volně žijících živočichů a rostlin. V této úmluvě jsou uvedeny konkrétní druhy živočichů a rostlin, s kterými je mezinárodní obchod zakázán nebo omezen. Otázky najdete na str. 3.



Obr. 2 Ne každý druh zvířete lze chovat nebo převážet přes hranice

INVESTICE DO ROZVOJE VZDĚLÁVÁNÍ

Otázky pro doplňovačku

1. Chovný prostor pro králíky
2. Máloštetinatci využívaní jako krmivo pro akvarijní rybky
3. Schránka na vajíčka u samic švábů
4. Podestýlka z kokosových vláken např. pro sklípky
5. Látka získaná z krve zvířat jako hadí protijed

úkol č. 3: Doplňte tabulky

Budou vám představena zvířata z různých systematických skupin. Tato zvířata si důkladně prohlédněte. Navíc u některých máte možnost kontaktu, vzít si je do ruky nebo pohladit. Zjistěte od vedoucího chovatelského kroužku potřebné informace k vyplnění tabulek.

Přehled prezentovaných živočichů

druh	taxon (kmen, třída, řád)	výskyt	přirozený biotop
chovné zařízení (rozměry)	zajímavosti chovu		obrázek typické části těla
potrava			

druh	taxon (kmen, třída, řád)	výskyt	přirozený biotop
chovné zařízení (rozměry)	zajímavosti chovu		obrázek typické části těla
potrava			

INVESTICE DO ROZVOJE VZDĚLÁVÁNÍ

druh	taxon (kmen, třída, řád)	výskyt	přirozený biotop
chovné zařízení (rozměry)	zajímavosti chovu		obrázek typické části těla
potrava			

druh	taxon (kmen, třída, řád)	výskyt	přirozený biotop
chovné zařízení (rozměry)	zajímavosti chovu		obrázek typické části těla
potrava			

druh	taxon (kmen, třída, řád)	výskyt	přirozený biotop
chovné zařízení (rozměry)	zajímavosti chovu		obrázek typické části těla
potrava			